



Mühlauer Anzeiger

RIEDEL
Verlag & Druck KG

AMTSBLATT · INFORMATIONEN · ANZEIGEN

KW 32/2018

■ Werte Eltern, liebe Kinder der Heinrich-Heine-Grundschule Mühlau,

die Ferienzeit neigt sich dem Ende zu und wir hoffen, alle hatten schöne, erholsame oder auch spannende Urlaubstage. Die Kraftreserven sind nun wieder voll und alle freuen uns auf den ersten Schultag.



Am 11. August 2018 heißen wir unsere neuen Schulanfänger willkommen. **Am ersten Schultag**, dem 13. August 2018 werden ab 7:30 Uhr alle Schüler und Schülerinnen begrüßt. Für alle Klassen wird in der ersten Woche Unterricht beim Klassenlehrer gehalten, um den Stundenplan, die Bücher, alle wichtigen Informationen und Methodentraining zu erhalten. **Unterrichtsende** in dieser Woche **ist 11:15 Uhr**. Wir wünschen Ihnen und Euch lieben Kindern noch ein paar schöne Tage.

Mit freundlichen Grüßen

Susann Schreckenbach
Schulleiterin



■ Information zur Sanierung Parkett Saal „Linde“

Im Zeitraum **vom 20.08.2018 bis zum 27.08.2018** werden **Sanierungsarbeiten** am Parkett im Großen Saal der „Linde“ durchgeführt. In dieser Zeit ist die **Benutzung des Saales** in der „Linde“ leider **nicht möglich**.

Wir bitten um Ihr Verständnis.

Wichtige Information zur Veröffentlichung der Geburtstags- und Ehejubiläen

Mit Einführung der neuen Datenschutzgrundverordnung (DSGVO) der Europäischen Union (EU) am 25.05.2018 wird die Veröffentlichung der Geburtstags- und Ehejubiläen im Mühlauer Anzeiger vorerst ausgesetzt. Möglichkeiten zur zukünftigen Weiterführung dieser Rubrik bei Einhaltung der neuen gesetzlichen Vorschriften werden geprüft. Wir werden Sie in den nächsten Ausgaben des Mühlauer Anzeigers über Änderungen informieren.

Wir bitten um Ihr Verständnis!

Amtliches

■ Erweiterte Öffnungszeiten des Einwohnermeldeamtes Burgstädt im III. Quartal 2018

Liebe Bürgerinnen und Bürger von Burgstädt, Taura und Mühlau,

das Einwohnermeldeamt Burgstädt öffnet im III. Quartal 2018 an nachfolgend genannten Sonntagen von 09:00-11:30 Uhr:

- **Sonntag, 18.08.2018**
- **Sonntag, 15.09.2018**

Damit soll vorrangig auswärtig tätigen Bürgern sowie Pendlern die Möglichkeit gegeben werden, rechtzeitig einen neuen Personalausweis oder Reisepass zu beantragen.

Bitte halten Sie bei Neubeantragung bereit:

- das vorhandene Dokument (Personalausweis oder Reisepass)
- pro Dokument 1 Biometriefoto
- bei minderjährigen Kindern die Zustimmung der erziehungsberechtigten Elternteile und das Kind selbst
- **Geburts- oder Eheurkunde**

Die Entrichtung der Gebühren erfolgt bei Antragstellung.

Achtung: Bei Sonnabendöffnung keine EC-Kartenzahlung möglich!

Weiterhin erledigen wir für Sie An- und Ummeldungen, Beantragung von Führungszeugnissen oder Ausstellungen von Melde- bzw. Aufenthaltsbescheinigungen.

Unsere allgemeinen Öffnungszeiten:

Montag	09:00-12:00 Uhr
Dienstag	09:00-12:00 Uhr und 13:00-16:00 Uhr
Mittwoch	geschlossen
Donnerstag	09:00-12:00 Uhr und 13:00-18:00 Uhr
Freitag	09:00-12:00 Uhr
sowie jeden 3. Sonntag im Monat von 09:00-11:30 Uhr	

Ihr Einwohnermeldeamt

■ Wichtiger Hinweis

Ab Montag, dem 13.08.2018, bleibt das Rathaus geschlossen und ist erst am Dienstag, dem 14.08.2018, von 13:00 bis 18:00 Uhr wieder für Sie geöffnet.

Wir bitten um Ihr Verständnis!

Bereitschaftsdienste

Die nachfolgenden Angaben erfolgen ohne Gewähr.

■ **Ärzte**

Der **kassenärztliche Bereitschaftsdienst** ist zu den bekannten Zeiten über eine zentrale Vermittlungsstelle **116 117** zu erreichen.

■ **Zahnärzte**

11.08.2018 und 12.08.2018, 09:00 - 11:00 Uhr
Praxis Dr.med.dent Ute Strohm

Waldenburger Straße 85, 09212 Limbach-Oberfrohna, Tel.: 03722 / 93644

18.08.2018 und 19.08.2018, 09:00 - 11:00 Uhr
Praxis Dipl.-Stom. Petra Schilde

Jägerstraße 11 - 13, 09212 Limbach-Oberfrohna, Tel.: 03722 / 90047

Der zahnärztliche Notfalldienst ist gleichzeitig im Internet unter www.zahnaerzte-in-Sachsen.de abrufbar.

■ **Apotheken**

durchgehende Dienstbereitschaft Wochenenddienst Samstag 12 Uhr bis Sonntag 8 Uhr und von Sonntag 8 Uhr bis Montag 8 Uhr

Samstag, 11.08.:

Neue Apotheke, Limbach-O., Chemnitzer Str. 16,
Telefon 03722 92092

Sonntag, 12.08.:

Elefanten-Apotheke, Burgstädt, Ahnaltaler Platz 1,
Telefon 03724 3007

Montag, 13.08.:

Moritz-Apotheke, Limbach-O., Moritzstr. 18,
Telefon 03722 83655

Dienstag, 14.08.:

Sonnen-Apotheke, Burgstädt, Friedrich-Marschner-Str. 49,
Telefon 03724 15772

Mittwoch, 15.08.:

Kronen-Apotheke, Limbach-O., Jägerstr. 9,
Telefon 03722 94036

Donnerstag, 16.08.:

Mozart-Apotheke, Penig, Waldstr. 18,
Telefon 037381 85297

Freitag, 17.08.:

Apotheke im Ärztehaus, Limbach-O., Ludwig-Richter-Str. 10, Telefon 03722 87776

Samstag, 18.08.:

Beethoven-Apotheke, Hartmannsdorf, Leipziger Str. 23b,
Telefon 03722 8904871 und
Marien-Apotheke, Lunzenau, Am Ring 1,
Telefon 037383 6208

Sonntag, 19.08.:

Brücken-Apotheke, Penig, Brückenstr. 13,
Telefon 037381 5688

Vereine■ **Seniorenclub**

Yoga im August nach internen Absprachen
Fraueingymnastik dienstags, 14.00 Uhr in der Turnhalle
Rätseln Mittwoch, 15.08.2018 in der Meuselschänke
Tagesfahrt am 10.10.2018 ist die nächste Tagesfahrt geplant

Die Reise führt uns zum Pöhlgrund in das neue "Fichtenhäusel". Wir kehren dort zum gemeinsamen Mittagessen ein. Anschließend sind wir zu Gast bei einem Unterhaltungsprogramm mit viel Spaß, Musik und Witz.

Der Vorstand des Seniorenclub Mühlau e.V.

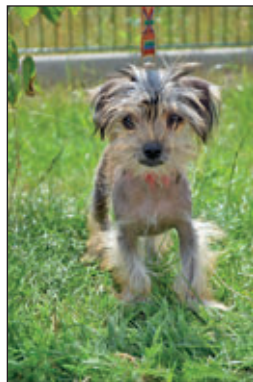
■ **Mühlauer Züchter erfolgreich zum Kaninentag in Auerswalde**

Am 28. Juli fand der 3. Kaninentag des Rassekaninchenzuchtvereins S12 Auerswalde statt. Es wurden 112 Kaninchen in verschiedenen Rassen und Farbschlägen präsentiert. Der Mühlauer Verein beteiligte sich mit 24 Tieren von 5 Züchtern. Ein großer Teil der Züchter war mit den Ergebnissen sehr zu frieden. Folgende Ergebnisse: Andreas Faber mit Gelb-Rex 32/23 Punkte Pokal, Steffi Gottschald Blaugrauer Rex 32/23 Punkte Sack Futter, Olav Wanninger Deutsche Widder wildfarben 32/22 Punkte Ehrenpreis, Christian Brozys mit Kalifornier schwarz-weiß 32/18 Punkte und unsere Jugend-Zuchtgemeinschaft Wanninger/Landmann mit Blaue Holicer mit zwei Einzeltieren 8/5 und 8/5 Punkte. Die Zuchtgruppe Deutsche Riesen gelb von Christian Brozys erreichte das Ziel nicht, leider wurde ein Tier nicht bewertet, die anderen drei Vertreter wurden mit sehr gut bewertet.

Das nächste Highlight ist die Kreisjungtierschau in Pleiße an der Feuerwehrwache Pleiße am 18. und 19. August.

Am 4. August fand die zweite Impfkation in Mühlau statt. Über 180 Kaninchen wurden gegen die neue Krankheit RHD2 geimpft. Wir möchten uns rechtherzlich bedanken bei allen Kaninchenhaltern, die sich dieses Jahr mit beteiligt haben. Wenn alle Kaninchenhalter ihre Tiere impfen, können wir es eventuell schaffen, dass diese Krankheit in Mühlau nicht zum Ausbruch kommt. Im Jahr 2019 bietet der Verein voraussichtlich wieder zwei Impftermine an.

Steffi Gottschald, Zuchtwart RKZV S339 Mühlau

■ **Lustiger kleiner Hundebub sucht ein Zuhause**

Rasse schützt vor Tierheim nicht, diese Erfahrung hat auch Kiwi machen müssen. Er kommt aus einer Hobbyzucht und fand keinen geeigneten Platz und als nun auch noch der Vermieter der Hobbyzüchterin die vielen Hunde untersagte, musste Kiwi Hals über Kopf ins Tierheim. Kiwi ist ein Chinesischer Schopfhund/Nackthund. Er wurde im März 2018 geboren und hat derzeit eine Schulterhöhe von ca. 20 cm. Kiwi ist sehr lieb, zutraulich und ein sehr aufgewecktes und piffiges kleines Kerlchen, der, wie es sich für einen Welpen gehört, noch ziemlich viele Dumtheiten im Kopf hat. Mit anderen Hunden versteht er sich sehr gut und auch Katzen sind sicherlich kein Problem. Gesucht werden Liebhaber dieser Rasse, welche Zeit, Geduld und Einfühlungsvermögen haben und Kiwi gern ein neues Zuhause geben möchten. Bitte bedenken Sie dabei, dass ein Welpe noch nicht stubenrein ist und auch noch erzogen werden muss.

**Tierfreunde helfen Tieren in Not e.V.**

Goetheweg 127 • 09247 Chemnitz OT Röhrsdorf • Tel. 03722 5927040

Öffnungszeiten der Tierherberge:

Di/Do/Fr 16.00-18.30 Uhr, Sa 14.00-16.00 Uhr, Mo/Mi/So geschlossen

Impressum: Herausgeber: Für den amtlichen Teil: Gemeinde Mühlau, Bürgermeister Frank Petermann, Tel.: 03722/ 608960. Für Druckfehler wird keine Haftung übernommen. **Für den nichtamtlichen Teil:** Leiter der publizierenden Einrichtungen, Vereine, Verbände u.ä. **Anzeigen:** Riedel Verlag & Druck KG, Inh.: Annemarie und Reinhard Riedel, 09244 Lichtenau OT Ottendorf, Tel.: 037208/ 876-100. Es gilt die Anzeigenpreisliste 2016. **Gesamtherstellung:** Riedel Verlag & Druck KG, 09244 Lichtenau OT Ottendorf, Tel.: 037208/ 876-100, info@riedel-verlag.de

Kirchennachrichten

Herzlich willkommen
sonntags in Mühlau

05.08.2018 12.08.2018
08.30 Uhr Abendmahlsgottesdienst



Wir freuen uns auf Sie – Ihre Kirchgemeinde

Veranstaltungen

Wanderungen, Radtouren und mehr:
Auf Entdeckungstour mit unseren Gästeführern

Bei thematischen Radtouren und spannenden Führungen können Sie auch im August wieder jede Menge von unseren Gästeführern und Mitgliedern lernen:

- **11.+12.08.2018: Kräuterführung, Tiere und mehr**
Zeit: 10.00 bis 18.00 Uhr, Wildkräuterhof in Göppersdorf, Wechselburg
Gesünder leben auf dem Wildkräuterhof: Kräuterführungen, Kräuterköstlichkeiten (Suppe, Kuchen, Tee usw.), Tiere erleben, Hofladen
- **11.+12.08.2018: Führungen in den Kellerbergen**
Dauer: 14 bis 17 Uhr, Kellerberge Penig
Eintritt mit Heimatberg: Erwachsene: 3,50 Euro, Kinder: 1,50 Euro.
- **12.08.2018: Stadtführung mit Herzogin Elisabeth von Rochlitz**
Start: 14 Uhr, Marktbrunnen Rochlitz
Rochlitz ist eine der ältesten Städte Sachsens. Die St. Petrikirche bildet zusammen mit dem historischen Stadtkern und dem mächtigen Schloss eines der schönsten Bauensembles Sachsens. Herzogin Elisabeth führt Sie höchstpersönlich durch die Stadt. Dabei gewinnen Sie zahlreiche Eindrücke aus der 1000jährigen Geschichte der Region und erfahren so manche Anekdote. Teilnahmegebühr: 4 Euro.
- **12.08.2018: Führung „Abgründiges“**
Beginn: 15 Uhr, Schloss Rochlitz
Eine schaurig- schöne Gänsehautführung gegen die Sommerhitze durch Keller, Kerker, Heizungsanlage (keine Sorge, sie ist außer Betrieb!) und die Abgründe der Schlossgeschichte.
Teilnahmegebühr: 8,50 Euro, ermäßigt 6 Euro ¹
Es wird um Anmeldung unter Telefon (03737) 492310 gebeten.
- **18.08.2018: Auf Schmetterlingspirsch**
Beginn: 10 Uhr, Naturschutzstation Herrenhaide, Burgstädt
Dank jahrzehntelanger Pflege ist an der Naturschutzstation Herrenhaide ein ganz besonderes Kleinod entstanden: eine bunt blühende Wiese, auf der im Sommer viele Schmetterlinge fliegen. Um welche Schmetterlingsarten es sich handelt, kann man mithilfe einer App herausfinden. Schmetterlingsexperte Dr. Matthias Nuß ist vor Ort und zeigt, wie es geht.
Die App „Tagfalter Sachsen“ gibt es kostenlos im Google Playstore.
Die Teilnahme ist kostenfrei.
- **18.08.2018: "Von Menschen und Vögeln"**
Beginn: 19 Uhr, Gaststätte „Zum Prellbock“, Lunzenau
Skurriles aus Musik und Literatur in wilde Zusammenhänge gebracht und kabarettistisch vorgetragen von Marek Arnold, Olaf Richter, Gerd Stiehler und Matthias Schöppe.
Eintritt: 10 Euro
- **19.08.2018: Das vielfältige Leben auf der Wiese**
Beginn: 10 Uhr, Naturschutzstation Herrenhaide, Burgstädt
Herr Schubert zeigt die Alternative zum sterilen Rasen und welche Möglichkeiten es gibt, selbst etwas für den Erhalt der Artenvielfalt zu tun.
Die Teilnahme ist kostenfrei.
- **19.08.2018: Hinter den Kulissen – Eine Führung über Dachböden und in sonst verschlossene Bereiche**
Beginn: 13 + 15 Uhr, Schloss Rochsburg, Lunzenau
Eine Führung über Dachböden und in sonst verschlossene Bereiche
Führungspreis: 6 Euro, ermäßigt 4 Euro ²
Voranmeldung erforderlich, Telefon (037383) 803810

Veranstaltungen

- **24.08.2018: Wildkräuter-Sommer-Spaziergang im Chemnitztal**
Beginn: 17 Uhr, Start am "Auerswalder Mühlenkeller" (an der B107 ca. 7 km nach dem Ortsausgang Chemnitz (Richtung Rochlitz) in einer Straßkurve) ie Chemnitz ist ein kleiner Fluss am Fuße des Erzgebirges. In der Umgebung und im Uferbereich der Windungen und Mäander finden wir viele Pflanzen und Kräuter, die in unserer Kulturlandschaft und unseren Gärten bereits nur noch sehr selten zu finden sind, die für unsere Vorfahren aber durchaus eine alltägliche Nahrungsquelle darstellten.
Finden Sie auf einem ca. einstündigen Spaziergang einige unserer essbaren Wildpflanzen, wie Knoblauchrauke, Wildrhabarber oder Scharbockskraut und hören Sie, wie man sie in der Küche verwendet.
Je nach Jahreszeit können das ganz unterschiedliche Bestandteile von Kräutern, Büschen oder Bäumen sein, so dass es sich immer lohnt, den Weg in verschiedenen Monaten mit zu gehen.
Teilnahmegebühr: 8 Euro, Kinder (6 bis 16 Jahre) 5 Euro
Eine Anmeldung ist nicht erforderlich.
 - **25.+26.08.2018: Kräuterführung, Tiere und mehr**
Zeit: 10.00 bis 18.00 Uhr, Wildkräuterhof in Göppersdorf, Wechselburg
Gesünder leben auf dem Wildkräuterhof: Kräuterführungen, Kräuterköstlichkeiten (Suppe, Kuchen, Tee usw.), Tiere erleben, Hofladen
 - **25.08.2018: Stadtführung mit Herzogin Elisabeth von Rochlitz**
Start: 14 Uhr, Marktbrunnen Rochlitz
Rochlitz ist eine der ältesten Städte Sachsens. Die St. Petrikirche bildet zusammen mit dem historischen Stadtkern und dem mächtigen Schloss eines der schönsten Bauensembles Sachsens. Herzogin Elisabeth führt Sie höchstpersönlich durch die Stadt. Dabei gewinnen Sie zahlreiche Eindrücke aus der 1000jährigen Geschichte der Region und erfahren so manche Anekdote. Teilnahmegebühr: 4 Euro.
- ¹ Schloss Rochlitz – ermäßigt sind Kinder von 6 bis 15 Jahren, Schüler, Studenten, Auszubildende, Schwerbehinderte, Empfänger von Arbeitslosengeld, Ableistende des Bundesfreiwilligendienstes, Mitglieder ICOM, ICOMOS, Mitglieder des Verbandes deutscher Kunsthistoriker, Mitglieder des Bundesverbandes deutscher Gästeführer e. V. und für Inhaber der sächsischen Ehrenamtskarte (jeweils gültiger Nachweis erforderlich)
- ² Schloss Rochsburg – ermäßigt sind Kinder ab 6 Jahren, Schüler/Studenten/Auszubildende bis 25 Jahre, Teilnehmer am Bundesfreiwilligendienst, freiwillig Wehrdienstleistende, Teilnehmer eines freiwilligen Jahres, Familien ab 2 Erwachsenen und 2 Kindern bzw. ab 1 Erwachsenen und 2 Kindern, Gruppen ab 10 Personen, Mitglieder ICOM (International Council of Museums) und ICOMOS (Internationaler Rat für Denkmalpflege), Personen mit Schwerstbeschädigung (ab 80%) und jeweils eine Begleitperson, Inhaber eines Sozialpasses sowie die dort aufgeführten Berechtigten. Die jeweils erforderlichen Nachweise sind an der Museumskasse vorzulegen.

■ Telefonnummern bei Havarien

Regionaler Zweckverband Wasserversorgung

Bereich Lugau-Glauchau
Telefon: 03763 40 54 05

Großantennengemeinschaft Burgstädt

Telefon: 0172 373 78 77

eins energie in Sachsen GmbH (Gas)

Telefon: 0800 1111 489 20

Polizeirevier Rochlitz

Telefon: 03737 78 90

envia M Energie AG (Strom)

Telefon: 0800 2305070

ZWA „Mittleres Erzgebirgsvorland“ Hainichen (Abwasser Mühlau)

24 h – Notfallnummer:
01 51 / 12 64 49 95

■ Hilfe für Frauen in Not (24 Std.)

Frauenschutzhaus Freiberg
Tel./ Fax 03731/225 61

E-Mail: kontakt@frauenschutzhaus-freiberg.de

■ Telefon Seelsorge

0800 1110111 oder
0800 1110222

anonym – gebührenfrei –
rund um die Uhr